

Hysbysu am ddigwyddiad hiliol posib mewn ysgol

“Pam ddylwn i hysbysu am ddigwyddiad hiliol posib?”

- ✓ Mae hysbysu yn dangos nad ydi hiliaeth a gwahaniaethu yn dderbyniol, ac mae'n hyrwyddo ethos positif ble gwerthfawrogir **pob disgybl**.
- ✓ Mae hysbysu yn meithrin ymddiriedaeth a hyder disgyblion a rhieni ac mae'n bwysig eu bod nhw'n gwybod bod unrhyw ddigwyddiad y byddant yn ei hysbysu yn derbyn gwrandawriad ac ymchwiliad teg.
- ✓ Heb hysbysu digwyddiadau posib gall hiliaeth barhau heb ei herio a gallai dioddefwyr / y sawl sy'n cyflawni'r weithred barhau heb gefnogaeth.
- ✓ Mae hysbysu yn helpu i adnabod patrymau o ddigwyddiadau hiliol, gan ganiatáu i ysgolion ac awdurdodau lleol fonitro llwyddiannau strategaethau sydd wedi eu gosod er mwyn atal neu herio hiliaeth.
- ✓ Gall hysbysu helpu i adnabod anghenion hyfforddi athrawon, disgyblion a staff ysgol.
- ✓ Mae hysbysu digwyddiadau hiliol posib yn hyrwyddo dileu gwahaniaethu hiliol ac yn meithrin perthnasau da rhwng pobl sy'n rhannu nodweddion gwarchoddedig a'r rheini nad ydynt yn eu rhannu (dyletswydd gyhoeddus dan Ddeddf Cydraddoldeb 2010).

“Rwy'n pryderu y bydd fy ysgol yn cael ei gweld fel 'ysgol hiliol' os byddaf yn hysbysu am ddigwyddiad”

- ✓ Mae hysbysu yn bositif a rhagweithiol.
- ✓ Gallai peidio â hysbysu am ddigwyddiad hiliol posib effeithio ar gyrhaeddiad addysgol a phresenoldeb, yn ogystal ag achosi trawma seicolegol.
- ✓ Mae Estyn ([*Gweithredu ar Fwlio 2014*](#)) yn argymhell hysbysu am ddigwyddiadau ac yn pwysleisio ei bod yn bwysig bod holl staff yn ymwybodol o sut i ddelio â bwlio mewn perthynas â nodweddion gwarchoddedig ei gofnodi a'i fonitro.

“Beth os nad yw disgybl yn deall fod ei ymddygiad yn hiliol, a oes angen hysbysu am y digwyddiad?”

Heb amheuaeth, mae dyletswydd arnoch i hysbysu am fwlio hiliol er mwyn sicrhau ei fod yn cael ei ddatrys yn addas waeth beth fo bwriad neu ddealltwriaeth yr unigolyn. Nid yw hysbysu am ddigwyddiad yn gyfystyr â chosbi. Er hynny, mae angen gweithredu yn unol â pholisi ymddygiad yr ysgol os yw'r disgybl yn deall ei weithredoedd. Ystyriwch agwedd ysgol gyfan i fynd i'r afael ymddygiad disgyblion.

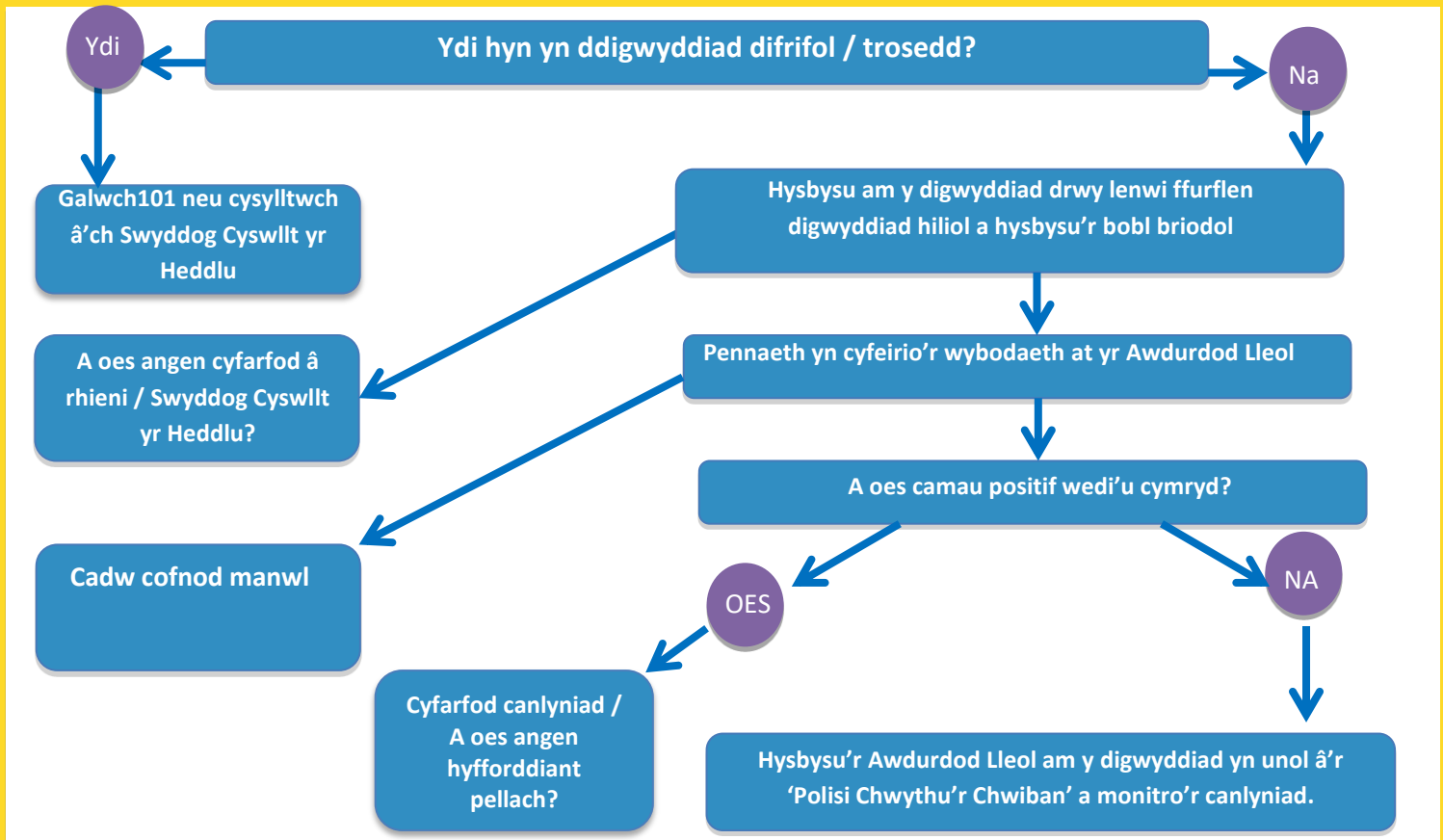
Pa weithredoedd hysbysu rhagweithiol sydd ar gael imi?

- ✓ Darganfod yr arweinydd cydraddoldebau dynodedig neu berson priodol yn eich ysgol; eu cyfrifoldeb nhw yw hysbysu am ddigwyddiadau hiliol i'r Awdurdod Lleol.
- ✓ Byddwch yn ymwybodol o weithdrefn hysbysu eich ysgol chi – efallai bydd ffurflenni papur / hysbysu electronig, ffurflenni digwyddiad hiliol penodol neu ffurflenni bwlio cyffredinol i'w llenwi.
- ✓ Gallwch hefyd dderbyn cyngor a chefnogaeth gan Gymorth i Ddioddefwyr, yr Heddlu neu eich swyddog cyswllt yr heddlu.

Pa gamau hysbysu allwch eu cymryd wrth ymateb i ddigwyddiad hiliol posib?

- ✓ Gadewch i'r athro dosbarth / tiwtor / rheolwr uwch ac arweinydd cydraddoldebau neu berson priodol wybod ar lafar ac yn electronig.
- ✓ Cwblhewch ffurflen hysbysu am ddigwyddiad hiliol eich ysgol neu awdurdod lleol a'i hanfon at yr arweinydd cydraddoldebau a'r Pennaeth (os yn bobl wahanol).
- ✓ Pennaeth yn cwblhau'r log digwyddiad hiliol a gadael i'r awdurdod lleol wybod.
- ✓ Gadael i rieni wybod ac ennyn eu cefnogaeth yn unol â pholisïau a gweithdrefnau'r ysgol.
- ✓ Dylai'r arweinydd cydraddoldebau eich cynghori chi ar sut i gefnogi dioddefwr y digwyddiad a'r cyflawnwr.
- ✓ Uwch Reolwyr yn gwirio'r data cofnodi a hysbysu i weld a yw'r disgybl wedi bod yn rhan o ddigwyddiadau eraill.
- ✓ Cadwch gofnod o sut wnaethoch ymateb, eich gweithredoedd chi a chanlyniad yr ymchwiliad.
- ✓ Dylech hysbysu'r heddlu am unrhyw drosedd ddifrifol, neu un y gellid ei hystyried yn drosedd casineb, drwy ffonio 101. Am wybodaeth bellach cysylltwch â'ch Swyddog Cyswllt yr Heddlu.

Canllaw gweledol i hysbysu am hiliaeth:



Sut allu i herio gwahaniaethu hiliol yn rhagweithiol fel nad oes digwyddiad hiliol yn digwydd yn fy ysgol?

- ✓ Wrth gynllunio gwersi oed-addas yn y cwricwlwm er mwyn trafod materion sydd yn ymwneud â nodweddion gwarchoddedig ac i feithrin hyder disgyblion i wrthsefyll bwlio.
- ✓ Codi ymwybyddiaeth o fwlio yn seiliedig ar nodweddion gwarchoddedig ac adnabod graddau a natur bwlio yn yr ysgol. Cytuno ar gynnwys cynlluniau strategol cydraddoldeb gyda disgyblion, rhieni a staff a sicrhau bod holl bolisïau a gweithdrefnau yn cyrraedd gofynion Deddf Cydraddoldeb 2010.
- ✓ Sicrhau bod holl staff yn deall yn glir graddau a natur y bwlio sydd efallai wedi digwydd gan gynnwys bwlio dros y we a defnyddio'r wybodaeth i adolygu amcanion strategol cydraddoldeb.