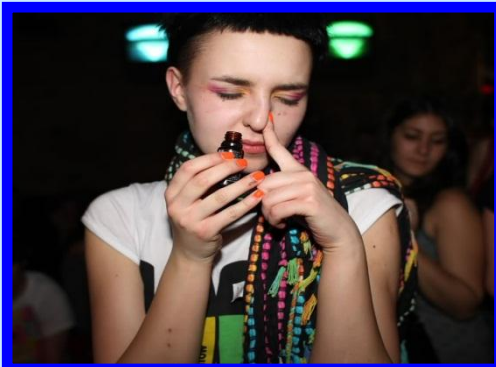


3. Dysgu am berthnasau diogel

AC3.1

Meddyliwch am 5 enghraifft pan na all unigolyn roi caniatâd

Penderfynwch pa ddisgrifiad sy'n mynd â phob llun a thynnwch llinell i'w cysylltu er mwyn ddangos pa bryd allwch chi ddim rhoi caniatâd



Dan 16

Wedi cymryd cyffuriau

Ofn cael niwed

Wedi meddwi

Wedi'i chipio

Cysgu