

Dy Ddewis Di

Gweithgareddau Dilydol ar gyfer Athrawon

Mae'r gweithgareddau dilydol ar gyfer Dy Ddewis Di yn rhoi cyfleoedd i'r disgyblion gyflawni canlyniadau dysgu Cyfnod Allweddol 2 o'r Fframwaith ABCh i bobl ifanc rhwng 7 a 19 yng Nghymru a'r Fframwaith Llythrennedd a Rhifedd Cenedlaethol 2013. Nid yw'r gweithgareddau isod yn ddilydol ond yn hytrach yn ddewislen i athrawon.

| Dy Ddewis Di Gweithgaredd dilydol | Fframwaith Llythrennedd a Rhifedd | Cysylltiadau gyda'r Fframwaith ABCh i bobl ifanc rhwng 7 a 19 yng Nghymru | |
|---|---|---|---|
| | | Sgiliau | Ystod |
| 1. a) Gweithgaredd grŵp llunio stori | LI(LI) s LI(LI)c&th LI(LI)g LI (D)d&d LI (D)y&d | <ul style="list-style-type: none"> Gwahaniaethu rhwng 'ffeithiau', cred a barn Llunio barn bersonol a gwneud penderfyniadau gwybodus. | <ul style="list-style-type: none"> Cymryd cyfrifoldeb cynyddol am gadw'r meddwl a'r corff yn ddiogel ac iach. Deall effeithiau niweidiol tybaco, alcohol a sylweddau cyfreithlon ac anghyfreithlon arnynt hwy eu hunain ac ar bobl eraill. Bod yn onest a theg a pharchu rheolau, y gyfraith ac awdurdod |
| b) Gweithgaredd Ffrâm Feddwl Datrys Problemau | LI(Y) ydd | <ul style="list-style-type: none"> Mynegi eu teimladau a'u barn yn hyderus drwy ystod o ddulliau priodol Bod ag empathi gyda phrofiadau a | <ul style="list-style-type: none"> Deall bod gan weithredoedd personol ganlyniadau Bod yn onest a theg a pharchu rheolau, y |



| | | theimladau pobl eraill | gyfraith ac awdurdod |
|--|-----------------------------------|---|---|
| c) Gweithgaredd myfyrio | | <ul style="list-style-type: none"> Gwrthsefyll pwysau cyfoedion ac ymddygiad na chroesewir | <ul style="list-style-type: none"> Deall amrediad eu teimladau ac emosiynau eu hunain ac eraill. |
| 2. Cardiau sefyllfaoedd pwysau a dylanwad | LI(LI)s LI(LI)c&th LI(D)d&d | <ul style="list-style-type: none"> Gwrthsefyll pwysau cyfoedion ac ymddygiad na chroesewir Defnyddio technegau priodol ar gyfer trafodaeth bersonol | <ul style="list-style-type: none"> Deall effeithiau niweidiol tybaco, alcohol a sylweddau cyfreithlon ac anghyfreithlon arnynt hwy eu hunain ac ar bobl eraill. Mae gan weithredoedd personol ganlyniadau |



Pam fod mam Siân yn crio? Taflen atebion athrawon 1a

Mae Siân a Melissa yn ffrindiau

Mae Cory yn mynd allan gyda Melissa

Mae Cory a Dafydd yn 16 oed

Mae mam Siân yn meddwl ei bod yn rhy ifanc i gael cariad

Dywedodd Siân wrth ei mam ei bod yn mynd i barti pen-blwydd gyda Melissa

Roedd Dafydd a Cory yn gweiddi ac yn rhegi yn y stryd

Galwodd Mrs Jones yr heddlu

Gofynnodd Dafydd i Siân guddio cyffuriau yn ei phoced

Dywedodd Dafydd wrth Siân nad yw canabis yn anghyfreithlon os ydych dan 14 oed

Pan ddaeth yr heddlu rhedodd Dafydd a Cory i ffwrdd

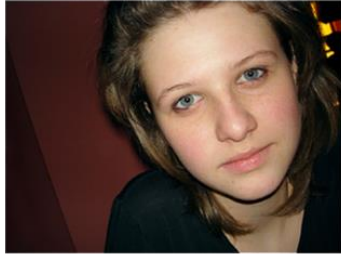
Cafodd Siân ei arestio gan yr heddlu

Dywedodd yr heddlu wrth fam Siân fod bod â chyffuriau yn eich meddiant yn drosedd

Roedd yr heddlu am wybod gan bwy y cafodd Siân y cyffuriau

Mae tad Siân wedi dweud na chaiff fynd allan

Mae Siân wedi cael rhybudd gan yr heddlu



Siân



Melissa



Cory



Mam Siân



Tad Siân



Mam
Melissa



Dafydd



Mrs Jones



Yr Heddlu



1.a) Gweithgaredd grŵp llunio stori -

Lawrlwythwch y ddalen atebion athrawon uchod. Rhannwch y dosbarth yn grwpiau bach. Gan ddefnyddio'r pecyn adnoddau disgyblion a ddarperir, lawrlwythwch yr adnodd datganiadau llunio storïau ar gyfer grwpiau (1a), un set ar gyfer pob grŵp. Torrwch y datganiadau a'u rhoi mewn amlenni gydag un set o luniau cymeriad (1.b). Ysgrifennwch 'Pam fod mam Siân yn crio?' ar flaen pob amlen a rhowch un i bob grŵp.

Esboniwch beth yw dirgelwch a'r rôl y bydd y plant yn ei chwarae.

Awgrym o sgript:

- Ar flaen yr amlen mae cwestiwn, beth mae'n ei ddweud?
- Yn yr amlen mae datganiadau. Darllenwch y datganiadau i geisio datrys y dirgelwch ynglŷn â pham fod mam Siân yn crio?
- Eich tasg yw datrys y dirgelwch drwy drefnu'r datganiadau yn y drefn gywir fel eu bod yn gwneud stori.
- Gall y disgyblion ddefnyddio lluniau'r cymeriadau i'w cynorthwyo i ddychmygu'r stori.

1. b Gweithgaredd Ffrâm Feddwl Datrys Problemau -

Dosbarthwch un daflen waith Ffrâm Feddwl Datrys Problemau (1c) i bob grŵp. Gofynnwch i'r disgyblion ysgrifennu'r rhesymau pam fod mam Siân yn crio ar y daflen. Nid oes yn rhaid i'r disgyblion lenwi bob un o'r 6 rheswm.

Gofynnwch i'r disgyblion gytuno ar y prif reswm pam fod mam Siân yn crio ac ysgrifennwch y rheswm hwn yn y swigen siarad 'Casgliad'.

Gall y disgyblion adrodd ar eu canlyniadau i'r dosbarth cyfan er mwyn cymharu a chyferbynnu eu hymatebion. Bydd hyn yn rhoi cyfle ar gyfer trafodaeth.

1.c. Gweithgaredd myfyrio

Gofynnwch i'r disgyblion fyfyrto ar bob un o'r cwestiynau a roddir ar y daflen weithgaredd Ffrâm Fyfyrio 1d, a chofnodi eu hymatebion.

2. Cardiau sefyllfaoedd pwysau a dylanwad

Lawrlwythwch y cardiau chwarae rôl/sefyllfaoedd. Rhannwch y dosbarth i grwpiau a rhoi cerdyn sefyllfa i bob grŵp. Darperir cardiau sefyllfa gwag (2a) hefyd er mwyn i chi allu creu eich sefyllfaoedd eich hun os bydd angen. Gofynnwch i'r grŵp chwarae rôl i ddangos un



canlyniad positif posibl ac un canlyniad negyddol posibl i'w sefyllfa. Yna gall pob grŵp berfformio eu sefyllfa fel adborth i'r dosbarth gan ganiatáu i'r athro/athrawes amlygu dylanwad pwysau cyfoedion ac y gall fod yn bositif yn ogystal â negyddol. Atgyfnerthwch yr atebion positif i'r chwarae rôl / cardiau sefyllfa. Gellir casglu'r rhain ar ffurf tabl ar y bwrdd, neu mewn PowerPoint, gan esbonio pam eu bod yn syniadau da. (2b)

Cofnodwch ganlyniad y gweithgaredd ar ffurf tabl o dan y teitl Sefyllfaoedd + Gweithredoedd, yna llungopiwch ef i'w roi ar y wal neu ym mhlygell ABCh y disgyblion. (2c)

Awgrymir y gellir defnyddio'r chwarae rôl a ddefnyddir yn yr ymarferiad hwn gyda chyfoedion yn ystod gwasanaeth ysgol neu gyda grŵp blwyddyn sy'n astudio'r un maes.

